

Co dolega naszym lasom?



Regionalna Dyrekcja
Lasów Państwowych we Wrocławiu

ZMIANY KLIMATU SĄ, CORAZ ŁATWIEJSZE DO ZAOBSERWOWANIA



Zimy przychodzą później, są krótkie oraz cieplejsze. Okres wegetacji roślin, w tym drzew, wydłuża się z roku na rok. Częste upały i brak wody w okresie wiosenno-letnim doskwierają coraz mocniej nie tylko człowiekowi, ale również środowisku. Wszystkie te czynniki mają ogromny wpływ na LAS.

SUSZA 2015-2018

W CIĄGU NIESPEŁNA 4 LAT OBJĘŁA POWIERZCHNIĘ

36,3 tys. ha

przyczyniając się m.in. do

obumarcia 6 mln drzew



wzrostu agresywności grzybów pasożytniczych



wzrostu zagrożenia owadami liściożernymi



opaniania drzew przez korniki i inne szkodniki



W 2018 r.
został pobity
70-letni rekord
ciepła.



W 2018 r.
opady deszczu
były niższe
o 30%

SPOSOBY LEŚNIKÓW NA WALKĘ Z BRAKIEM WODY



Dolnośląscy leśnicy co roku wysadzają **18 mln** sadzonek drzew.

Wzrasta powierzchnia lasów = więcej zgromadzonej wody i wolniejszy jej odpływ.

Wprowadzanie drzew liściastych do drzewostanów iglastych wpływa na zmianę struktury gatunkowej lasów oraz na ich odporność.

Drzewostany mieszane są bardziej stabilne i odporniejsze na szkodniki.

POWIERZCHNIA LASÓW WOJEWÓDZTWA DOLNOŚLĄSKIEGO

1945 r.
po zakończeniu
działań wojennych

22%

30%

2018 r.



HURAGANY



Ostabione drzewa, np. przez utrzymującą się suszę oraz atakujące je grzyby, łatwiej padają ofiarą niszczycielskiej sily wiatrów. Orkany, huragany i nawałnice są coraz częstszym zjawiskiem nawiedzającym Dolny Śląsk. Tysiące hektarów lasów, które stanowią pierwszą linię oporu dla żywiołu, zostaje wyrwanych i połamanych. Las jaki znamy ulega zniszczeniu.

**Złamane i pochylone drzewa
są niebezpieczne!**
Leśnicy muszą je usuwać.

Zdjęcie lasu z uszkodzonymi drzewami. W pierwszym planie leży duży, złamany kłód. W tle widać wiele drzew, które zostały wyrwane lub mocno uszkodzone, pozostawiając gołoty pnie. Niektóre drzewa są pochylone. Las jest zielony, co sugeruje, że zdjęcie zostało wykonane w okresie wiosny lub lata.

**W latach
2015-2018
huragany zniszczyły
około 5,6 mln
drzew**

GRZYBY PASOŻYTNICZE

Grzyby pasożytnicze osłabiają oraz zabijają drzewa. Czasem mogą prowadzić do obumierania całych połaci lasów. Grzyby te powodują obniżenie odporności drzew, które w wyniku osłabienia stają się atrakcyjne dla szkodników leśnych.

Najczęściej spotykanymi grzybami pasożytniczymi w dolnośląskich lasach są: korzeniowiec wieloletni i opieńka.



opieńka



podkorowe szkody
czynione przez opieńkę



korzeniowiec
wieloletni



huba
na pniu

Opieńka jest jednym z największych i najstarszych organizmów lądowych. Stwierdzono, że jeden osobnik może osiągnąć powierzchnię 890 ha i żyć ok. 8 tys. lat.

SZKODNIKI ZJADAJĄCE IGŁY I LIŚCIE

Szkodnikami określamy owady, które w normalnych warunkach są nieodłącznym elementem bioróżnorodności. Jednak niebezpieczeństwo pojawia się, gdy zaczynają występować w dużej liczbie na tym samym obszarze oraz w tym samym czasie. Jeżeli środowisko nie jest w stanie wyżywić ich w sposób bezpieczny dla trwałości lasu - wtedy mówimy o gradacji. Gradacja stwarza realne zagrożenie dla ciągłości istnienia lasu.



barczatka sosnowka



brudnica mniszka



borecznik sosnowy

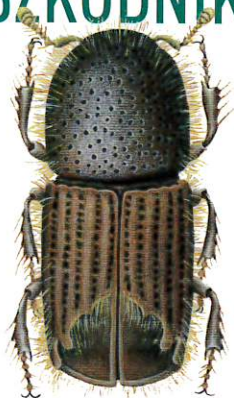


zwójka zieloneczka



chrabąszcz majowy

SZKODNIKI PODKOROWE



kornik drukarz

Na myśl przede wszystkim przychodzi kornik drukarz, który systematycznie dokucza świerkom na Dolnym Śląsku. Ten niepozornych rozmiarów chrząszcz atakuje drzewa, które są osłabione przez: grzyby pasożytnicze, suszę i wiatr, owady zjadające igły, emisje przemysłowe, okiść i pożary. Preferuje drzewa z grubą korą rosnące na obrzeżach drzewostanu.

Jedna samica kornika drukarza w ciągu jednego okresu wegetacyjnego może dać początek 5 pokoleniom, które namnażają się nawet do 80 tys. owadów.

Wystarczy 5 000 owadów, żeby zabić jedno drzewo

Pojedynczy kornik podczas żerowania na drzewie wydziela feromony, które zwabiają inne chrząszcze. Korniki zasiedlają całe drzewo, doprowadzając je do szybkiej śmierci.

CO DOLEGA NASZYM LASOM?

KORNIK OPANOWAŁ 18 500 HA LASÓW NA DOLNYM ŚLĄSKU



SUSZA

w latach 2015-2018

Przez co
wzrosła
agresywność
grzybów
pasożytniczych



W OKRESIE
SUSZY KAŻDEGO ROKU
ŚREDNIO OBUMIERA

1,5 mln drzew

Wzrosła też
populacja
owadów
liściożernych



Drzewa
opanowały
korniki
i inne
szkodniki



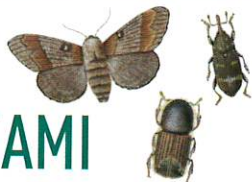
Jak im pomóc?



Lasy Państwowe
DLA LASU, DLA LUDZI

95
LAT

OCHRONA PRZED SZKODNIKAMI



Pozyskane drewno, które zostało zaatakowane przez korniki, zabezpiecza się siatkami owadobójczymi, które mają zapobiegać rozprzestrzenianiu się owadów na wolnostojące drzewa. Tym sposobem w dolnośląskich lasach rocznie zabezpiecza się dziesiątki tysięcy m³ drewna.

Do walki ze szkodnikami używa się również pułapek feromonowych.

Pułpaki te zwabiają owady, uniemożliwiając im dalszy rozwój i rozprzestrzenianie się po terenach leśnych.





Innymi metodami ochrony przed kornikiem są korowanie ściętych drzew i rozdrabnianie gałęzi.

Leśnikom w walce ze szkodnikami pomagają naturalni sprzymierzeńcy: **ptaki, dziki, lisy, ryjówki, jeże**, które żywią się larwami i osobnikami dorosłymi leśnych szkodników.



sikorka bogatka



dzięcioł duży



dzik

Co roku dla ptaków wywiesza się około **7 000** budek lęgowych oraz konserwuje się **35 000** już wiszących.

Zimą, dbając o dobrą kondycję ptaków w lasach Dolnego Śląska wywiesza się **24 tony karmy**.

ZATRZYMYWANIE WODY W LESIE

CZYLI CZYM JEST MAŁA RETENCJA?

Mała retencja polega na gromadzeniu wody w małych zbiornikach naturalnych i sztucznych, zatrzymywaniu lub spowalnianiu spływu wód, przy zachowaniu jak najbardziej naturalnego krajobrazu.

W ostatnich latach na terenie Regionalnej Dyrekcji Lasów Państwowych we Wrocławiu powstało:



blisko 1300 obiektów
zatrzymujących wodę w lasach



w tym 266 zbiorników wodnych
o pojemności 1 500 000 m³ i powierzchni 75 ha lustra wody.

W ramach projektu rozwojowego, do 2021 roku trwać będą kolejne prace mające na celu poprawę gromadzenia wody w lesie oraz ograniczenie jej odpływu. Zaplanowano m.in. odtwarzanie mokradel i torfowisk oraz budowę i modernizację infrastruktury wodnej.



OCHRONA PRZED POŻARAMI

Sprawne prowadzenie akcji gaśniczych jest podstawą do walki z żywiołem. Na terenie lasów Dolnego Śląska kładzie się duży nacisk na modernizację sieci wież obserwacyjnych, wprowadza się nowe technologie pomagające w przekazie danych oraz rozbudowuje się bazy ze sprzętem ppoż.

Leśnicy na terenie Dolnego Śląska dysponują 29 samochodami przeciwpożarowymi oraz 3 samolotami gaśniczymi, z których każdy może zabrać ponad 2000 l wody.



Na terenie wrocławskiej dyrekcji lasów działa:

- 41 wież obserwacyjnych
- 25 punktów alarmowych
- 54 bazy sprzętu p.poż
- 881 punktów czerpania wody

W sezonie pożarowym, tj. od marca do października, zatrudnia się osoby odpowiedzialne za monitorowanie terenów leśnych i ochronę lasów przed pożarami.

CERTYFIKATY FSC I PEFC



Regionalna Dyrekcja Lasów Państwowych we Wrocławiu zaprosiła dwie międzynarodowe, pozarządowe organizacje certyfikacyjne do wykonania oceny gospodarki leśnej prowadzonej w dolnośląskich lasach. Pozytywna ocena niezależnych ekspertów doprowadziła do przyznania leśnikom dwóch certyfikatów: Forest Stewardship Council (FSC) oraz Programme for Endorsement of Forest Certification (PEFC). Certyfikaty te zaświadczenia, że działania gospodarcze w dolnośląskich lasach prowadzone są odpowiedzialnie, w sposób zrównoważony i z zachowaniem podstaw ekologicznych.

PROJEKTY ROZWOJOWE



Lasy, zaraz po oceanach gromadzą najwięcej CO₂.



OCHRONA CIETRZEWIA
Stworzenie odpowiednich warunków do bytowania ptaków na terenie Dolnego Śląska.



LAS ENERGII

Elektromobilność.
Popularyzacja transportu bezemisyjnego.



POLSKIE DOMY DREWNIANE

Drewno najbardziej ekologiczny budulec.



WIELKI SZLAK LEŚNY

Wypoczynek i turystyka w lasach.



Zwiększenie dostępu do zdrowej, ekologicznej i rodzimej żywności.



TERMOMODERNIZACJA
W LASACH PAŃSTWOWYCH

Przystosowanie budynków Lasów Państwowych do Odnawialnych Źródeł Energii (OZE).

Szanowni mieszkańcy Dolnego Śląska,

zdaję sobie sprawę, że możecie odczuwać niepokój dostrzegając coraz liczniejsze przypadki zamierania lasów na Dolnym Śląsku. Trwająca od 2015 r. susza oraz nawiedzające nas coraz częściej niszczycielskie wiatry sieją zniszczenie w drzewostanach, powodując znaczne obniżenie zdrowotności lasów. Osłabione w ten sposób drzewa są atakowane przez szkodliwe grzyby i owady, a taki zmasowany atak skutkuje ich zamieraniem.

Rozmiar tego niekorzystnego zjawiska my leśnicy staramy się minimalizować, usuwając osłabione, zaatakowane przez owady i grzyby drzewa. Jest to jedyna droga, aby ograniczyć liczebność oraz rozprzestrzenianie się szkodliwych owadów. Jest to również jedyna możliwość, aby zapewnić Państwu bezpieczeństwo podczas przebywania w lesie. Chciałbym podkreślić, że najszybciej jak to tylko możliwe, wszędzie tam, gdzie musieliśmy usuwać drzewa obumarłe, posadzimy młode drzewka. W ten sposób powstanie odmłodzony, zdrowy las, a pozyskany przedwcześnie surowiec drzewny zaoferujemy naszym kontrahentom, wspierając rozwój krajowych firm.

Droży Państwo. Od prawie 100 lat Lasy Państwowe odpowiedzialnie gospodarują lasami - naszym wspólnym dobrem. Zapewniamy ich trwałość, a trwanie lasów jest podstawą ochrony naszego środowiska naturalnego oraz nieodzownym elementem przeciwdziałania zmianom klimatu.

Lasy Państwowe są dobrze zarządzaną i sprawną organizacją, która w pełni samofinansuje swoją działalność. Dzięki prowadzonej przez nas równoważonej gospodarce leśnej zapewniamy następnym pokoleniom Polaków nie tylko zdrowe środowisko leśne oraz trwałą dostępność do odnawialnych surowców i źródła energii, ale także możliwość wypoczynku i rekreacji na świeżym powietrzu w leśnym otoczeniu.

W imieniu dolnośląskich leśników

Paweł Górski

*Dyrektor Regionalnej Dyrekcji
Lasów Państwowych we Wrocławiu*



**Regionalna Dyrekcja
Lasów Państwowych we Wrocławiu**

Dolnośląskie lasy **NATURALne**

Regionalna Dyrekcja Lasów Państwowych we Wrocławiu
ul. Grunwaldzka 90, 50-357 Wrocław
tel: + 48 71 377 17 00 fax: + 48 71 328 24 01

www.wroclaw.lasy.gov.pl
e-mail: rdlp@wroclaw.lasy.gov.pl



opracowanie tekstu: Wydział Ochrony Lasu oraz Wydział Promocji i Edukacji RDLP we Wrocławiu.
Zdjęcia: archiwum RDLP we Wrocławiu, Fotolia, archiwum ZOL
Realizacja projektu graficznego: Agencja Reklamowa Powerart
Ryciny owadów: J. Seniów